

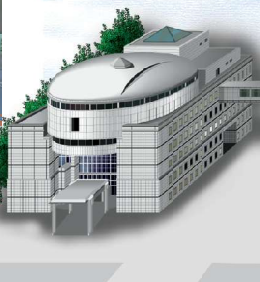
「ぐんまの元気のみなもと」を発信したい！ そんな願いを込めました。

県民駐車場

県民駐車場は、地上地下を合わせ700台以上が収容可能です。
建屋は県庁舎と屋根続きですので、雨の日でも濡れずに移動可能です。
屋上には緑豊かな庭園を設けました。県産材を一部に使用した憩いのスペースです。
また県民駐車場の電力の一部は、屋上に設置されたソーラーパネルで賄っています。



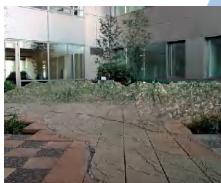
1F 県民ホール



ふれあいテラス

自然の風が吹き抜ける緑あふれるテラスを8・18・26階に設けました。皆さまのくつろぎの場所としてご利用ください。
26階には群馬県の大ジオラマ(模型)があります。巨大怪獣にでもなった気分でお楽しみください。

※市町村名は県庁舎建設当時(平成11年)のもので、



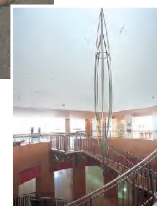
県民広場

約6,000㎡の広さを持つ県民広場は、解放感あふれる憩いのスペースです。



アート作品

県庁内には様々なアート作品が点在しています。本県ゆかりの織物図案や埴輪をモチーフにした作品、建物と調和した彫刻やレリーフ、床面装飾などを探しながらの散策は、一味違った県庁の楽しみ方です。

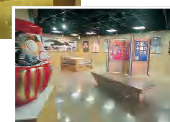


32F 展望ホール

外の見える専用エレベーターで地上127mの展望ホールまで75秒。雄大な関東平野の眺めはまさに絶景。夜景も楽しめます。



31F 観光物産展示室 展望レストラン



2F 県民センター ビジターセンター 消費生活センター

1F パスポートセンター

やさしさを随所に

障害をお持ちの方や高齢者の方が安心して利用できるように、フロアは滑りにくい床材を使用し、できる限り段差をなくしました。
車イス用トイレ、点字案内、磁気音声誘導システム、難聴者用集団補聴装置などバリアフリーのための設備を設けています。
またおむつ交換や授乳のできる授乳室やベビーカート、ベビーチェアも各所に備えてありますので幼いお子様連れの方も安心です。



環境への気遣いを

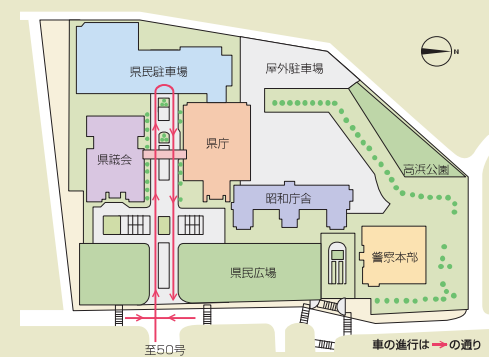
21世紀の庁舎に相応しく省エネ・省資源型のシステムを数多く取り入れています。
建物全体は高断熱性の外壁とペアガラスの窓で冷暖房効率をアップ。空調設備は夜間蓄熱や都市ガスを利用して、電力のピークカットや使用量の削減を図っており、さらに代替フロンを使用することで環境に配慮しています。
資源循環型社会の実現に向けて、ごみは徹底した分別収集を行い、ごみの減量化とリサイクルに努めています。

防災の拠点として

皆さまの生命や財産を地震や台風などの災害から守るため、情報収集・伝達の活動拠点となるのが、県庁7階にある群馬県防災センターです。
この防災センターには防災行政無線・衛星通信・雨量の削減を図っており、さらに代替フロンを使用することで環境に配慮しています。
災害対策本部を中心に県の防災活動の拠点として、いざという時、迅速な対応を行えるよう日頃から準備をしています。

便利で快適な

県庁の事務フロアは全て基本的に同じレイアウトです。中央を東西に貫くエレベーターホールを中心にワンフロアの事務室を南北に配置し、県民サロンは東側、西側の南北はトイレです。初めての方でもすぐに覚えられます。
また、県庁での用事の際に便利な売店・食堂・書店・カフェ・コピーコーナーなどを地下1階に設けました。



県民駐車場のご案内

ご利用時間

年中無休・午前8時～午後10時30分(入庫は午後9時30分まで)
※午後10時30分を過ぎますと翌朝8時まで出庫できません。

ご利用料金

2時間までは無料。以後30分ごとに100円が加算されます。
出庫の際は精算機で精算の上、出庫手続きをして下さい。

ご利用時間	料金	※
2時間～2時間29分	100円	※駐車場閉鎖時間中も料金が加算されますのでご注意ください。
2時間30分～2時間59分	200円	
以後30分ごとに100円ずつ加算		

ご利用可能車種

この駐車場を利用できる自動車は、以下の寸法、重量のものです。

全長	5.3m以下	※寸法・重量には付属品も含まれます。
全幅	1.9m以下	
全高	2.05m以下	(注)車種によっては寸法内でも入庫出来ない場合があります。
最低地上高	90mm以上	
最大重量	2300kg以下	

大型バスなど県民駐車場に駐車できない車種については、係員が駐車スペースをご案内致します。

昭和庁舎のご案内

- 1F パスポートセンター
- 1F NPO・ボランティアサロンぐんま
- 1F 喫茶[G FACE CAFE]
- 2F 上州人宰相記念室
- 2F 県政の歩み展示室
- 3F NHK 文化センター



群馬県庁

The prefectural office of Gunma

交通のご案内

- [電車・バス] JR前橋駅下車、バス約6分
JR新前橋駅下車、バス約7分
- [自動車] 関越自動車道前橋インターチェンジから国道17号経由、約10分
北関東自動車道前橋南インターチェンジから前橋長瀬線経由、約25分

利用時間のご案内

保守点検日は、ご利用いただけません。

展望ホール・県民ホール

[平日]午前8:30～午後10:00 [土・日・祝日]午前9:00～午後10:00
入庁は、午後9:45まで

県民センター

[平日]午前8:30～午後5:15 [土・日・祝日]午前9:00～午後5:15

31階 日本料理「くろ松」 ☎027-220-1131

午前11:30(開店)～午後10:00(閉店)(オーダーストップ:夏・午後9:00、冬・午後8:30)

31階 欧州料理レストラン「ヴォレ・シーニュ」 ☎027-220-1600

午前11:30(開店)～午後9:30(閉店)(オーダーストップ午後8:30)
(定休日:第2・第4月曜日 祝日の場合は翌日)

発行 ● 群馬県総務部管財課

〒371-8570 群馬県前橋市大手町1-1-1

管財課直通電話 ☎027-226-2120 群馬県庁代表電話 ☎027-223-1111

<http://www.pref.gunma.jp/>

高度情報化社会における県民サービスの充実と事務処理の効率化のため、県庁内は情報通信ネットワーク(LAN)で結ばれ、的確な情報を素早くお伝えしております。その情報は県庁ホームページを通じ、広く皆さまの元にも届けられるよう、積極的な情報公開を推進しています。