

SONY

新商品ニュース

もっと自由な
フルサイズへ。

新 Compact シリーズ



α7CR
Debut



α7C II
Debut

フルサイズミラーレス

※画像のレンズは別売のFE 40mm F2.5 Gです。本カタログ掲載の価格には、配送・接統調整などの費用は含まれていません。

α
ALPHA

もっと自由なフルサイズへ。

コンパクトなフルサイズが切り拓く、
新しい世界の創造。
すべての表現を、もっと自由に感じたままに。



*生産完了

フルサイズでありながら
コンパクトさを実現。
妥協のない性能をどこへでも
持ち運ぶことができます。



画質の美しさで選ぶなら、フルサイズ

デジタルカメラの心臓部である、イメージセンサー。このセンサーが大きいほど多くの光と画像情報を取り込めるため、より豊かな階調表現やリアルな色の再現が可能になります。

高解像×機動力 その衝動に、新たな表現を。



※画像内のカメラはα7CR。
レンズは別売のFE 50mm F1.4 GMです

α7CR Debut

ボディ ILCE-7CR オープン価格 **近日発売予定**

※オープン価格商品の価格は販売店にお問い合わせください

クラス最高*1有効最大約6100万画素のフルサイズイメージセンサー搭載
心が動いた瞬間を高解像で写し撮るカメラ

α7Cのコンセプトである小型・軽量を受け継ぎながら、圧倒的な解像力と高精度な色再現性を誇るα7R Vと同じクラス最高*1有効最大約6100万画素のフルサイズイメージセンサーを搭載したα7CR。機動力のあるコンパクトなボディに、認識性能を向上させた高速・高精度なAF、7.0段分の手ブレ補正*2など、ソニーが培ってきた最先端技術を惜しみなく収めた高解像・高画質モデルです。また、α7CRには大口径レンズなどを装着した場合に快適なホールド感が得られるグリップエクステンション(GP-X2)を同梱*3。日常的に持ち歩いて、決定的な瞬間を高品位に切りとれるα7CRが、これまでにない自由で軽快な作品づくりを可能にします。

*1 2023年8月広報発表時点、ソニー調べ、35mmフルサイズイメージセンサー搭載デジタルカメラとして
*2 CIPA規格準拠、ピッチ/ヨー方向、FE 50mm F1.2 GM装着時、長秒時ノイズリダクションオフ時
*3 α7C IIには同梱していません

α7C II Debut

ボディ ILCE-7CM2
ズームレンズキット ILCE-7CM2L (ボディ+キットレンズ:FE 28-60mm F4-5.6)
各オープン価格 **近日発売予定**

※オープン価格商品の価格は販売店にお問い合わせください

どこへでも持ち出せる、写真も動画も高性能
大幅に進化したコンパクトフルサイズミラーレス一眼カメラ

α7Cの小型・軽量のコンセプトを受け継ぎながら、静止画・動画における撮影領域のさらなる拡大を目指し、さまざまな進化を遂げたα7C II。有効最大約3300万画素のフルサイズイメージセンサーを搭載し、高画質な写真だけでなく、最高4K 60p*の動画撮影も可能になりました。また、前ダイヤルの追加やグリップのホールド感の向上など、操作性もα7Cから大幅に見直され、より快適な撮影体験を提供します。フルサイズの描写力をどこへでも手軽に持ち運べるシステムでありながら、性能に一切妥協することなく、ソニーが培ってきた最先端技術を惜しみなく凝縮したα7C IIが、これまでにない自由な撮影スタイルを実現します。

* 4K 60p記録は、APS-C/Super 35mm記録モードのみになります

もっと自由なフルサイズへ。 その手に、洗練された創造力を。



※画像内のカメラはα7C II。レンズは別売のFE 20mm F1.8 Gです

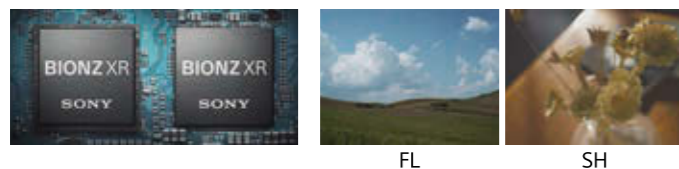
α7CR α7C II 共通機能

従来比最大約8倍*の高速度処理が可能な 最新の画像処理エンジンBIONZ XR

静止画・動画撮影における画像処理の時間を短縮しながら、処理能力を大幅に向上。イメージセンサーの高い解像性能を最大限に引き出し、被写体の質感やディテールを忠実に再現するとともに、リアルタイム処理の負荷の大きさによらず、快適な操作レスポンスを実現します。さらに、思い通りの雰囲気仕上げられる10種類のプリセット「クリエイティブルック」など、多彩な機能も搭載しています。

* 画像処理エンジンBIONZ Xとの比較において、ソニー内部測定

クリエイティブルック



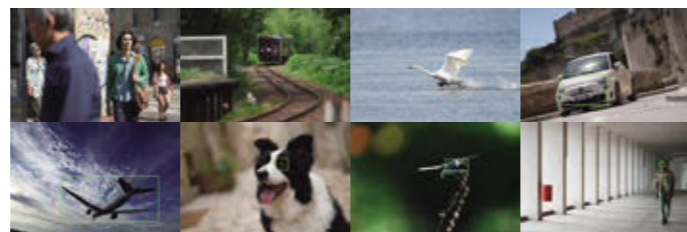
FL

SH

AIプロセッシングユニット搭載による次世代のAFシステム

AIプロセッシングユニットは、学習した人物の骨格や姿勢などの詳細に基づいた人物認識に加え、動物や昆虫、乗り物など、人物以外の被写体認識にも対応*。これにより、「リアルタイム認識AF」と「リアルタイムトラッキング」の性能が向上し、より広範囲で高精度、信頼性の高い「ファストハイブリッドAF」の被写体捕捉・追尾が可能になりました。

* カメラの設定で選択できる認識対象は、人物、動物/鳥、動物、鳥、昆虫、車/列車、飛行機です。設定通りにすべての被写体を認識できるわけではありません。また、設定と異なる被写体を認識する場合があります



※ 画像はイメージです

7.0段*1光学式5軸ボディ内手ブレ補正 & 動画撮影時のアクティブモード*2

手ブレ補正ユニットおよびジャイロセンサーと最適化されたアルゴリズムでブレを検出し、高精度に補正。7.0段*1の光学式ボディ内手ブレ補正は、撮影感度を上げたくない室内や夜景などのスローシャッターでの手持ち撮影に効果を発揮します。また、手ブレ補正「アクティブモード*2」にも対応し、安定した動画撮影が可能。さらに、対応する手ブレ補正機構内蔵レンズ*3を組み合わせれば、より一層フレーミングが安定し、不安定な環境でも快適に撮影できます。

*1 CIPA規格準拠、ピッチ/ヨー方向、FE 50mm F1.2 GM装着時、長秒時ノイズリダクションオフ時 *2 アクティブモードでは撮影画角が少し狭くなります。記録方式が動画120p、S&Qモードの120fpsでの撮影時、アクティブモードは無効になります *3 対応するレンズはサポートページ(https://www.sony.net/dics/fnc1002/)をご参照ください。レンズによってはレンズのソフトウェアアップデートが必要になります。補正効果はレンズによって異なります



使いやすさを追求した設計

心が動いた瞬間を確実に写し撮るため、コンパクトながらも快適な操作性を追求。パリアングル液晶モニターや、静止画/動画/S&Q切り換えダイヤル、前面と背面にもカスタム可能なダイヤルを搭載し、写真も動画もシームレスかつ直感的に撮影できます。また、倍率約0.7倍の高輝度・高解像・高コントラストな約236万ドットの電子ビューファインダーを搭載しています。



* 画像はα7C IIです

おすすめのレンズとアクセサリ

圧倒的な解像力と、美しいぼけ味を高次元で両立するG Masterレンズ



G MASTER

FE 24mm F1.4 GM
SEL24F14GM
希望小売価格 227,700円(税込)

G MASTER

FE 35mm F1.4 GM
SEL35F14GM
希望小売価格 228,800円(税込)

G MASTER

FE 50mm F1.4 GM
SEL50F14GM
オープン価格

G MASTER

FE 24-70mm
F2.8 GM II
SEL2470GM2
オープン価格

G MASTER

FE 70-200mm
F2.8 GM OSS II
SEL70200GM2
オープン価格

優れた描写力を実現するGレンズ



G

FE 20mm F1.8 G
SEL20F18G
希望小売価格 163,900円(税込)

G

FE 40mm F2.5 G
SEL40F25G
オープン価格

G

FE PZ 16-35mm F4 G
SELP1635G
オープン価格

G

FE 20-70mm F4 G
SEL2070G
オープン価格

表現の幅を広げるコンパクトなアクセサリ



フラッシュ
HVL-F28RM
希望小売価格 34,100円(税込)

ショットガンマイクロホン
ECM-M1
希望小売価格 45,100円(税込)

ワイヤレスリモートコマンド機能付
シューティンググリップ
GP-VPT2BT
希望小売価格 各15,400円(税込)

近日発売予定

グリップエクステンション
GP-X2
希望小売価格 22,000円(税込)

モニター保護ガラスシート
PCK-LG2
希望小売価格 3,850円(税込)

※ α7CRに同梱しています。
α7C IIには同梱していません

α7CR α7CII

近日発売予定

ボディ ILCE-7CR
ボディ ILCE-7CM2
ズームレンズキット ILCE-7CM2L
(ボディ+キットレンズ:FE 28-60mm F4-5.6)

各オープン価格
※オープン価格商品の価格は、販売店にお問い合わせください

α7CR α7CII スペシャルコンテンツをαUniverseにて公開中



α Universe
sony.jp/ichigan/a-universe/ 詳しくは α Universe 検索

主な仕様		α7CR	α7CII
型式		レンズ交換式デジタルカメラ	
レンズマウント		Eマウント	
撮像部	撮像素子	35mmフルサイズ(35.7×23.8mm)、Exmor R CMOSセンサー	35mmフルサイズ(35.9×23.9mm)、Exmor R CMOSセンサー
	カメラ有効画素数 ^{*1}	[静止画時]最大約6100万画素 [動画時]最大約5080万画素	[静止画時]最大約3300万画素 [動画時]最大約2760万画素
静止画記録	画像ファイル形式	JPEG(DCF Ver.2.0、Exif Ver.2.32、MPF Baseline準拠)、HEIF(MPEG-A MIAF準拠)、RAW(ソニー ARW 4.0フォーマット準拠)	
	記録画素数[3:2]	35mmフルサイズ時 Lサイズ:9504×6336(60M)、Mサイズ:6240×4160(26M)、Sサイズ:4752×3168(15M)	35mmフルサイズ時 Lサイズ:7008×4672(33M)、Mサイズ:4608×3072(14M)、Sサイズ:3504×2336(8.2M)
動画記録方式	圧縮形式	XAVC S: MPEG-4 AVC/H.264, XAVC HS: MPEG-H HEVC/H.265	
動画機能	スロー&クイック モーション撮影(S&Q)	●	
	プロキシー記録	●	
	RAW出力	●(HDMI)	
記録部	スロット	SD(UHS-I/II対応)カード用スロット	
	検出方式	ファストハイブリッドAF(位相差検出方式/コントラスト検出方式)	
フォーカス	測距点数	[静止画時]最大693点(位相差検出方式) [動画時]最大693点(位相差検出方式)	[静止画時]最大759点(位相差検出方式) [動画時]最大627点(位相差検出方式)
	検出輝度範囲	EV-4~EV20(ISO100相当、F2.0レンズ使用)	
	認識対象(静止画時)	人、動物、鳥、昆虫、車、列車、飛行機	
	測光方式	1200分割ライブビュー分析測光	
露出制御	測光範囲	EV-3~EV20(ISO100相当、F2.0レンズ使用)	
	ISO感度	静止画撮影時:ISO100-32000(拡張:下限ISO50、上限ISO102400)、AUTO(ISO100-12800、上限/下限設定可能) 動画撮影時:ISO100-32000相当、AUTO(ISO100-12800相当、上限/下限設定可能)	静止画撮影時:ISO100-51200(拡張:下限ISO50、上限ISO204800)、AUTO(ISO100-12800、上限/下限設定可能) 動画撮影時:ISO100-51200相当、AUTO(ISO100-12800相当、上限/下限設定可能)
ファインダー		形式:1.0cm(0.39型)電子式ビューファインダー(XGA OLED) 総ドット数:2,359,296ドット 倍率:約0.7倍(50mmレンズ、無限遠、-1m ⁻¹)	ファインダーフレームレート選択:STD 60fps/Hi 120fps
液晶モニター		形式:7.5cm(3.0型)TFT駆動 ドット数:1,036,800ドット	
シャッター	シャッター方式	メカシャッター/電子シャッター	
	シャッター速度範囲	静止画撮影時(メカシャッター):1/4000-30秒、バルブ 静止画撮影時(電子シャッター):1/8000-30秒、動画撮影時:1/8000-1秒	
	フラッシュ同調速度 ^{*2}	1/160秒(フルサイズ)、1/200秒(APS-Cサイズ)	
	方式	イメージセンサーシフト方式5軸補正(補正方式はレンズ仕様による)	
手ブレ補正機能	補正効果(静止画時)	7.0段(CIPA規格準拠、ピッチ/ヨー方向、FE 50mm F1.2 GM装着時、長秒時ノイズリダクションオフ時)	
	モード	[静止画]入/切、[動画]アクティブスタンダード/切	
ドライブ	連続撮影速度 ^{*3}	Hi+:最高約8.0コマ/秒	Hi+:最高約10コマ/秒
	ピクセルシフトマルチ撮影	●(4枚/16枚) ^{*4*5}	—
インターフェース		USB Type-C端子:SuperSpeed USB 5Gbps(USB3.2)に準拠、ワイヤレスLAN対応(内蔵)、Wi-Fiに準拠、IEEE802.11a/b/g/n/ac(2.4GHz帯/5GHz帯) ^{*6} 、Bluetooth:Bluetooth標準規格Ver.4.2(2.4GHz帯)、HDMI端子:HDMIマイクロ端子(タイプD)、マルチインターフェースシュー ^{*7} :デジタルオーディオインターフェース対応、マイク端子:3.5mmステレオミニジャック、ヘッドホン端子:3.5mmステレオミニジャック、リモートコントロール(ワイヤレス)、Bluetoothリモコン	
音声		内蔵マイク:ステレオ 内蔵スピーカー:モノラル	
レンズ補正		周辺光量、倍率色収差、歪曲収差、ブリージング(動画)	
電源	使用電池	リチウムイオン電池パック NP-FZ100	
	静止画撮影可能枚数 ^{*8}	ファインダー使用時:約490枚、液晶モニター使用時:約530枚(CIPA規格準拠)	ファインダー使用時:約530枚、液晶モニター使用時:約560枚(CIPA規格準拠)
	連続動画撮影時 ^{*9}	ファインダー使用時:約95分、液晶モニター使用時:約100分(CIPA規格準拠)	ファインダー使用時:約100分、液晶モニター使用時:約105分(CIPA規格準拠)
	連続動画撮影時	ファインダー使用時:約155分、液晶モニター使用時:約155分(CIPA規格準拠)	ファインダー使用時:約165分、液晶モニター使用時:約165分(CIPA規格準拠)
	本体内充電/USB給電 ^{*10}	●●	
質量		約515g(バッテリーとメモリーカードを含む)/約430g(本体のみ)	約514g(バッテリーとメモリーカードを含む)/約429g(本体のみ)
外形寸法(幅×高さ×奥行)		約124.0×71.1×63.4mm	
同梱アクセサリー		リチウムイオン電池パック、ショルダーストラップ、ボディキャップ、アクセサリーシューキャップ、グリップエクステンション	キットレンズ:SEL2860(ILCE-7CM2Lのみ)、リチウムイオン電池パック、ショルダーストラップ、ボディキャップ、アクセサリーシューキャップ、レンズキャップ(ILCE-7CM2Lのみ)、レンズリアキャップ(ILCE-7CM2Lのみ)

*1 使用するレンズや撮影モード、設定によって有効画素数が増減します。*2 ソニー製フラッシュ装着時 *3 撮影条件や使用するメモリーカードにより異なります。*4 ピクセルシフトマルチ撮影で撮影された画像は専用のパソコン用ソフトウェアで合成可能です。*5 フラッシュ同調速度が1/8秒になります。*6 接続方式/アクセサリ方式/Wi-Fi、マニュアルインフラストラクチャーモード、スマートフォンと接続する場合は、本機が親機として動作するためワイヤレスアクセサリは必要ありません。(セキュリティ:WEP/WPA-PSK/WPA2-PSK/WPA3-SAE) *7 アクセサリーシュー対応のソニー製アクセサリーも使用できます。*8 液晶画面をON、ズームをW/O、T側、それぞれ交互に端まで移動を繰り返して、2回に1回フラッシュを発光、10回に1回電源をON/OFFして、30秒ごとに1回撮影。*9 撮影、ズーム、撮影スタンバイ、電源ON/OFFを繰り返したときの撮影時間の目安。*10 USB Type-C端子で、USB Power Delivery対応。※本機の動作温度は約0~40°Cです。動作温度範囲を超える極端に寒い場所や暑い場所での撮影はおすすめできません。※静止画撮影枚数、動画記録時間の各数値は目安です。被写体や撮影条件などにより異なります。※本カタログ本文中の画素数表記はCIPAのガイドラインに基づき、有効数字4桁以下を四捨五入して表記しています。CIPAは、カメラ映像機器工業会(Camera & Imaging Products Association)の略称です。※本機では、メインスイッチをOFFにした後、約5秒後に設定値の保存が行われます。電池交換は、メインスイッチをOFFから5秒以上経過した後に行ってください。5秒以内に電池を取り外した場合、OFFする前の設定値を記憶できない場合があります。

【ご注意】 連続記録可能な時間は温度環境や動画撮影前の使用状況により変動します。カメラの電源を入れ、構図確認や静止画撮影を繰り返し使用していた場合には、カメラ内部の温度が上昇しますので、上記の動画撮影時間より短くなります。※温度により動画撮影が停止した場合、電源を切ったまま数分放置し、カメラの温度が下がってから撮影を再開してください。

グリップエクステンション GP-X2

希望小売価格 22,000円(税込) **近日発売予定**

※α7CRに同梱しています。α7C IIには同梱していません



デジタル一眼カメラα[Eマウント]用レンズ FE 28-60mm F4-5.6

35mmフルサイズ SEL2860 希望小売価格 66,000円(税込)

- レンズ構成:7群8枚 ●最短撮影距離:0.3m(ワイド端)/0.45m(テレ端)
- フィルター径:40.5mm ●大きさ:最大径66.6×長さ45mm ●質量:約167g

※α7C IIのズームレンズキット(ILCE-7CM2L)に同梱しています。α7CRはズームレンズキットはありません

安全に関する注意

商品を安全に使うため、使用前に必ず「取扱説明書・安全のために」をよくお読みください

安全点検のお願い このような症状はありませんか


- 電源コードが傷んでいる ●変なにおいがしたり、煙が出たりする ●内部に水や異物が入った

使用を中止

バッテリーをはずすかコンセントから電源プラグを抜いて必ず販売店またはテクニカルインフォメーションセンターにご相談ください

安全に使用するための注意 ●裏ボタンをはずしたり、内部の改造をしないようにしてください ●バッテリーは、指定された充電器以外で充電しないでください ●バッテリーは、火の中に入れてはならない。ショートさせたりしないでください。また、火のそばや炎天下などで充電したり、放置しないでください ●濡れた手で充電器やバッテリーパックをさわらないでください ●商品使用上の注意 ●あなただけが撮影したものは、個人として楽しむなどの場合は、著作権法上、権利者に無断で使用できません ●万一、カメラや記録メディアなどの不具合により撮影や再生がされなかった場合、画像などの記録内容の補償についてはご容赦ください ●モニターの表示画面は実際のものや絵、または写真と比較して色や形が異なることがあります ●記録フレームレートは整数で表示していますが、実際のフレームレートは次のとおりです。24p:23.98fps、30p:29.97fps、60p:59.94fps、120p:119.88fps ●カタログ掲載商品の仕様および外観は、改良のため予告なく変更されることがありますので、あらかじめご了承ください ●カタログと実際の商品の色とは、印刷の関係で多少異なる場合があります ●材質は、商品の主材料を示します ●カタログ掲載商品のなかには地域により品薄・品切れになるものもありますので、販売店にお確かめのうえ、お選びください ●カタログに掲載の商品と他の関連機器などを接続する場合は、指定のコードを用い、各機器の取扱説明書をよく読み指示に従って接続してください ●商品購入時の注意 ●購入の際は、必ず「保証書」の記載事項を確認のうえ、大切に保管してください ●当社は、カメラの補修性能部品を、製造打ち切り後7年保有しています ●商標について ●SONYはソニーグループ株式会社の商標です ●α、αG、Master、Gマスター、G MASTER、Gレンズおよび G、Exmor Rおよび Exmor R、BIONZ XR、BIONZ エックスアルールおよび BIONZ XR はソニーグループ株式会社またはグループ各社の商標または登録商標です ●Wi-FiはWi-Fi Allianceの登録商標です ●SD、SDHC、SDXCはSD-3C.LLの商標です ●その他記載されているシステム名、製品名は、一般に各開発メーカーの登録商標あるいは商標です。なお、本文中はTM、®マークは明記していません。バックアップのすすめ 万一、カメラや記録媒体の不具合により撮影できない場合や記録内容が破損・消滅し再生できない場合、画像や音声などの記録内容の補償はご容赦ください。大切な記録内容は定期的なバックアップをおすすめします。

製品情報は「サクサク」「My Sony アプリ」で。 シンプル画面で「知りたい」が見つかりやすい。製品購入後は「使いこなし情報」を手元にお届け。



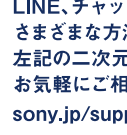

ソニー ウェブサイト sony.jp/

お問い合わせ窓口

LINE、チャット、メール、電話など
さまざまな方法でお問い合わせできます
左記の二次元コードからアクセスできますので、
お気軽にご相談ください

sony.jp/support/inquiry/

カタログの内容について、詳しく知りたいかたは、近くのソニー商品販売店、または商品に関する問い合わせ窓口にお問い合わせください



お買い求めは当店へ

2023.8

カタログ記載内容2023年8月現在

本カタログは環境に配慮した植物油インキを使用